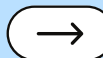




MAŁGORZATA MICHAŁOWSKA -
MAKSIMCZYK
RADCA PRAWNY

ASPEKTY PRAWNE
UPORZĄDKOWANIA
ŻYCIA DZIECI PO
ROZSTANIU
RODZICÓW



ROZSTANIE CO DALEJ?



EMOCJE?

WSPARCIE RODZINY?

WSPARCIE OSOBY TRZECIEJ

NIESPOKREWNIONEJ?

KONIECZNOŚĆ SKORZYSTANIA Z POMOCY
PSYCHOLOGA?

CZY PRAWNIK JEST ZAWSZE POTRZEBNY?

CZY PRAWNIK UDZIELI WSPARCIA
PSYCHOLOGICZNEGO?

CZY MOŻNA ROZWIĄZAĆ KONFLIKT INACZEJ
NIŻ POPRZEZ SĄD?

KTO JEST NAJWAŻNIEJSZY?

CZY POWINNIŚMY ZAPOMINAĆ O SOBIE?



ZWIĄZEK FORMALNY

- ROZWÓD
- USTALENIE KONTAKTÓW Z DZIECKIEM
- ROZDZIELNOŚĆ MAJĄTKOWA
- ZABEZPIECZENIE POTRZEB RODZINY

ZWIĄZEK NIEFORMALNY (KONKUBINAT)

- USTALENIE ALIMENTÓW
- WŁADZA RODZICIELSKA (POZBAWIENIE WŁADZY RODZICIELSKIEJ I OGRANICZENIE WŁADZY RODZICIELSKIEJ)
- USTALENIE KONTAKTÓW Z DZIECKIEM
- USTALENIE MIEJSCA ZAMIESZKANIA DZIECKA
- WYDANIE ZARZĄDZEŃ OPIEKUŃCZYCH



w jaki sposób możemy to uporządkować?



- **POROZUMIENIE RODZICIELSKIE** - umowa pomiędzy rodzicami
- **MEDIACJA** - współpraca i ograniczenie emocji, ugoda zawarta przed mediatorem jest zatwierdzana przez Sąd i ma moc prawną rozstrzygnięcia Sądu
- **SĄD** - ostateczny krok w przypadku braku porozumienia



ALIMENTY CO JEST WAŻNE, ABY JE OSZACOWAĆ?

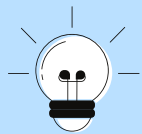
USPRAWIEDLIWIONE WYDATKI
MOŻLIWOŚCI MAJĄTKOWE I ZAROBKOWE ZOBOWIĄZANEGO RODZICA



KOSZTY
WYŻYWIENIA



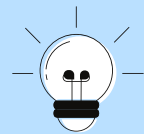
KOSZTY
UBRAŃ/BUTÓW



KOSZT ZAJĘĆ
DODATKOWYCH



KOSZTY DOT.
WAKACJI



KOSZTY DOT.
ZDROWIA



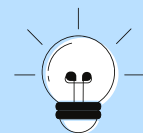
KOSZTY DOT.
ZAJĘĆ
SZKOLNYCH/PRZ
EDSZKOLNYCH I
KOSZT
PLACÓWKI
EDUKACYJNEJ



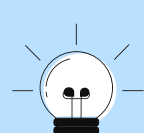
KOSZTY DOT.
ROZRYWKI I
KIESZONKOWE



USTALENIE CZY
RODZIC
ZOBOWIĄZANY
MA INNE DZIECI



USTALENIE JAKIE
ZAROBKI
UZYSKUJE
RODZIC
ZOBOWIĄZANY



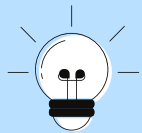
USTALENIE JAK
CZĘSTE
KONTAKTY Z
DZIECKIEM MA
RODZIC
ZOBOWIĄZANY



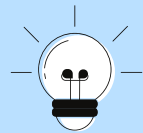
KONTAKTY Z DZIECKIEM JAK JE USTALIĆ?



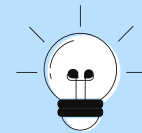
RELACJE
DZIECKA Z
RODZICEM



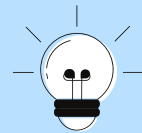
ODLEGŁOŚĆ
MIEJSCA
ZAMIESZKANIA
DZIECKA OD
MIEJSCA
ZAMIESZKANIA
RODZICA



PODEJŚCIE
RODZICA DO
DZIECKA -
PREDYSPOZYCJE
WYCHOWAWCZE



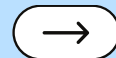
POROZUMIENIE I
RELACJE
RODZICÓW



POMYSŁ NA
SPĘDZANIE
CZASU Z
DZIECKIEM



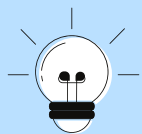
FORMA I
SPOSÓB
USTALENIA
KONTAKTÓW



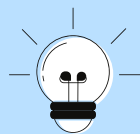
MIEJSCE ZAMIESZKANIA DZIECKA

MOŻNA MIEĆ TYLKO **JEDNO** MIEJSCE ZAMIESZKANIA
PRZY **OPIECE NAPRZEMIENNEJ** RÓWNIEŻ USTALAMY MIEJSCE
ZAMIESZKANIA

USTALENIE MIEJSCA ZAMIESZKANIA **NIE MA WPŁYWU NA ZAKRES
WŁADZY RODZICIELSKIEJ**



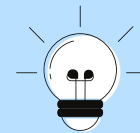
RODZIC, KTÓRY
BĘDZIE
RODZICEM
WIODĄCYM



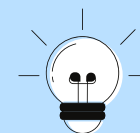
RELACJE
DZIECKA Z
RODZICEM/DOTY
CHCZASOWA
ZASADA



WARUNKI
MIESZKANIOWE



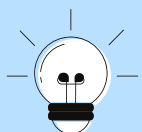
ZALEŻNA OD
WIEKU
DEKLARACJA
DZIECKA



DOSTĘPNOŚĆ
PLACÓWEK
EDUKACYJNYCH



OGRANICZENIE/POZBAWIENIE WŁADZY RODZICIELSKIEJ



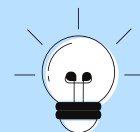
WPŁYW RODZICA
NA DZIECKO



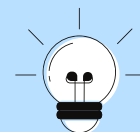
NEGATYWNE
NASTAWIANIE
DZIECKA NA
DRUGIEGO
RODZICA



BRAK
KOMUNIKACJI
RODZICÓW



UTRUDNIANIE
SPRAWOWANIA
WŁADZY
RODZICIELSKIEJ



PRZESZŁOŚĆ
RODZICA



WYDANIE ZARZĄDZEŃ OPIEKUŃCZYCH



Art. 109. [Zagrożone dobro dziecka - zarządzenia sądu]

§ 1. Jeżeli dobro dziecka jest zagrożone, sąd opiekuńczy wyda odpowiednie zarządzenia.

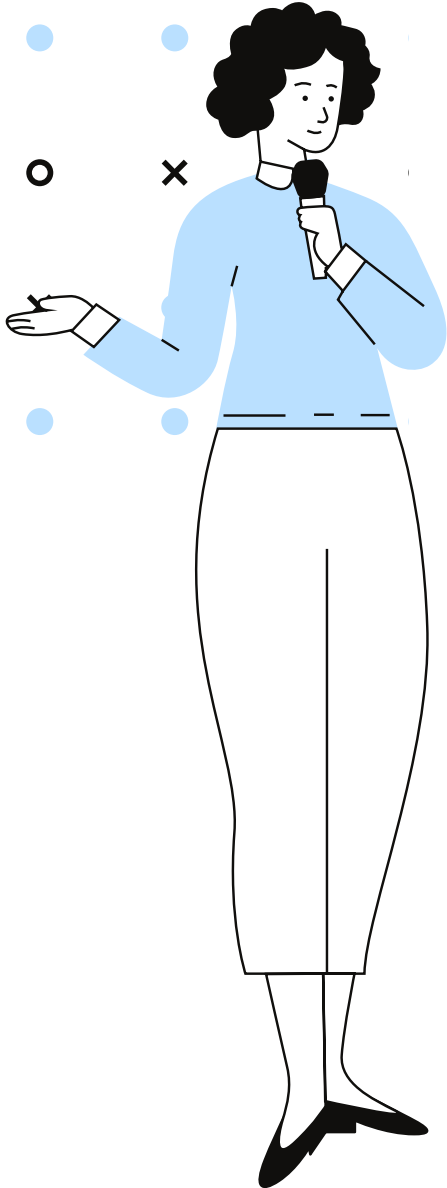
§ 2. Sąd opiekuńczy może w szczególności:

- 1) zobowiązać rodziców oraz małoletniego do określonego postępowania, w szczególności do pracy z asystentem rodziny, realizowania innych form pracy z rodziną, skierować małoletniego do placówki wsparcia dziennego, określonych w przepisach o wspieraniu rodziny i systemie pieczy zastępczej lub skierować rodziców do placówki albo specjalisty zajmujących się terapią rodzinną, poradnictwem lub świadczących rodzinie inną stosowną pomoc z jednoczesnym wskazaniem sposobu kontroli wykonania wydanych zarządzeń;
- 2) określić, jakie czynności nie mogą być przez rodziców dokonywane bez zezwolenia sądu, albo poddać rodziców innym ograniczeniom, jakim podlega opiekun;
- 3) poddać wykonywanie władzy rodzicielskiej stałemu nadzorowi kuratora sądowego;
- 4) skierować małoletniego do organizacji lub instytucji powołanej do przygotowania zawodowego albo do innej placówki sprawującej częściową pieczę nad dziećmi;
- 5) zarządzić umieszczenie małoletniego w rodzinie zastępczej, rodzinnym domu dziecka albo w instytucjonalnej pieczy zastępczej albo powierzyć tymczasowo pełnienie funkcji rodziny zastępczej małżonkom lub osobie, niespełniającym warunków dotyczących rodzin zastępczych, w zakresie niezbędnych szkoleń, określonych w przepisach o wspieraniu rodziny i systemie pieczy zastępczej albo zarządzić umieszczenie małoletniego w zakładzie opiekuńczo-leczniczym, w zakładzie pielęgnacyjno-opiekuńczym lub w zakładzie rehabilitacji leczniczej.

§ 3. Sąd opiekuńczy może także powierzyć zarząd majątkiem małoletniego ustanowionemu w tym celu kuratorowi.

§ 4. W przypadku, o którym mowa w § 2 pkt 5, a także w razie zastosowania innych środków określonych w przepisach o wspieraniu rodziny i systemie pieczy zastępczej, sąd opiekuńczy zawiadamia o wydaniu orzeczenia właściwą jednostkę organizacyjną wspierania rodziny i systemu pieczy zastępczej, która udziela rodzinie małoletniego odpowiedniej pomocy i składa sądowi opiekuńczemu, w terminach określonych przez ten sąd, sprawozdania dotyczące sytuacji rodziny i udzielanej pomocy, w tym prowadzonej pracy z rodziną, a także współpracuje z kuratorem sądowym.

x o + o
o ● ●
● o x
+
o ● ●



porozumienie rodzicielskie



PRZYKŁAD - JAK UŁOŻYĆ ŻYCIE TEJ RODZINIE?

01 RODZINA PAŃSTWA
KOWALSKICH TO ANNA I
PIOTR ORAZ DWÓJKA
DZIECI HANIA LAT 5 I
TYMON LAT 16

02 RODZICE SIĘ ROZSTALI,
ANNA POZOSTAŁA Z
DZIEĆMI W DOMU
RODZINNYM A PIOTR
ZAMIESZKAŁ ZE SWOJĄ
NOWĄ PARTNERKĄ ZOFIĄ

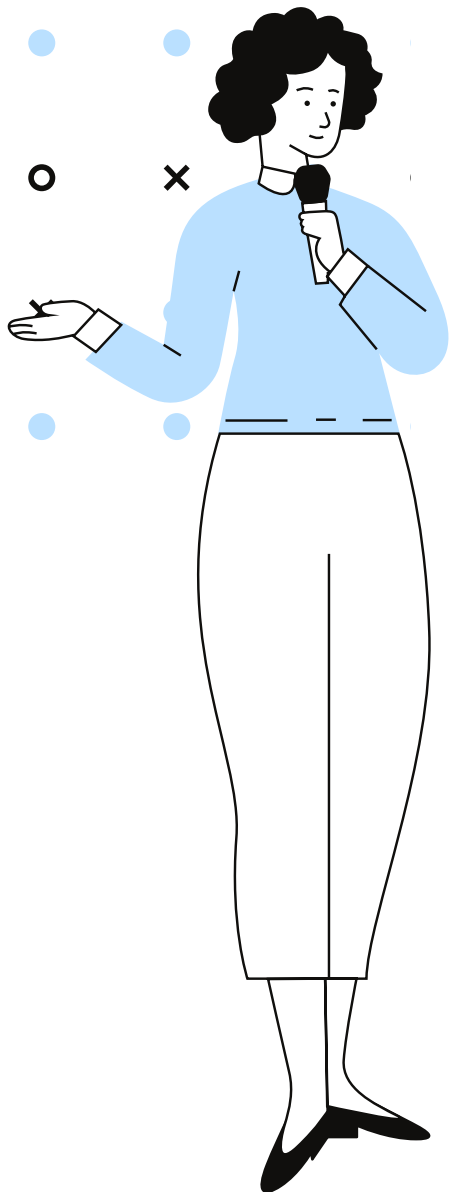
03 ZOFIA MA 3 POKOJOWE
MIESZKANIE I DZIECI
PIOTRA MOGŁYBY
NOCOWAĆ U OJCA

04 PIOTR DOKŁADA SIĘ
DOBROWOLNIE DO
UTRZYMANIA DZIECI W
KWOCIE PO 500 ZŁ
MIESIĘCZNIE NA KAŻDE

05 ANNA MA WIELKI ŻAŁ DO
PIOTRA, NIE CHCE ŻEBY
ZOFIA WIDYWAŁA SIĘ Z
ICH DZIEĆMI, JEDNAK
DZIECI MAJĄ DOBRY
KONTAKT Z ZOFIĄ



x o + o
o ● ●
● o x
+
o ● ●



pozew o
zapłatę
alimentów



PRZYKŁAD - JAKIE ALIMENTY POWINIEN PŁACIĆ RODZIC?

- 01** ANNA I PIOTR MAJĄ JEDNĄ
CÓRKĘ JULIĘ W WIEKU 7
LAT
- 02** ŻYLI W NIEFORMALNYM
ZWIĄZKU, A PIOTR MA 3
DZIECI Z POPRZEDNIEGO
ZWIĄZKU - JEDNO
DOROSŁE
- 03** JULIA JEST DZIECKIEM Z
WADĄ WZROKU, JEDNAK
CHODZI NA ZAJĘCIA
SPORTOWE Z
KOSZYKÓWKI ORAZ
HARCERSTWO
- 04** OJCIEC CZĘSTO WIDUJE
SIĘ Z CÓRKĄ, CÓRKA U
NIEGO NOCUJE 3
WEEKENDY W MIESIĄCU



PRZEMOC W RODZINIE - procedura niebieskiej karty

mł.asp. MATEUSZ MAKSIMCZYK
RZECZNIK PRASOWY
KPP MIĘDZYRZECZ



Jak przygotować się do rozmowy z radcą prawnym?

Moi Klienci już wiedzą, że w sytuacji gdy dzwonią do mnie z kolejnym problemem będę prosiła o opis stanu faktycznego na maila **kontakt@kancelariamichalowska.pl** i przesłanie dokumentów, które ich zdaniem są nam potrzebne, żeby omówić problem, który ich spotkał. I tak też wygląda sytuacja, kiedy odbieram telefon z pytaniem - kiedy możemy się umówić na spotkanie?

PO UMÓWIENIU WIZYTY:

- 1) Prześlij mi maila na **kontakt@kancelariamichalowska.pl** z opisem stanu faktycznego, napisz to tak jak potrafisz, nie musisz operować prawniczym słownictwem - analizę pozostaw mi,
- 2) do wiadomości **załącz dokumenty**, które uważasz za istotne, ale pamiętaj, że po naszej rozmowie może okazać się, że potrzebne są dodatkowe dokumenty,
- 3) nie musisz notować - zawsze podsumowuję poradę na jej końcu i **przesyłam maila z podsumowaniem z naszego spotkania, żebyś mógł wrócić do tego co ustaliliśmy**,
- 4) nie stresuj się - spotykamy się po to, aby znaleźć rozwiązanie odpowiednie do sytuacji, w której się znajdujesz.

Pamiętaj - bardzo chciałabym znaleźć dla Ciebie termin w tym samym dniu, kiedy do mnie dzwonisz, jednak czasami bywa to niemożliwe. Porad udzielam po wcześniejszym umówieniu się na spotkanie bądź konsultację mailową i telefoniczną.

x

o

o

•

•

•

o

x

+

x

•

o

•

•

x



PYTANIA



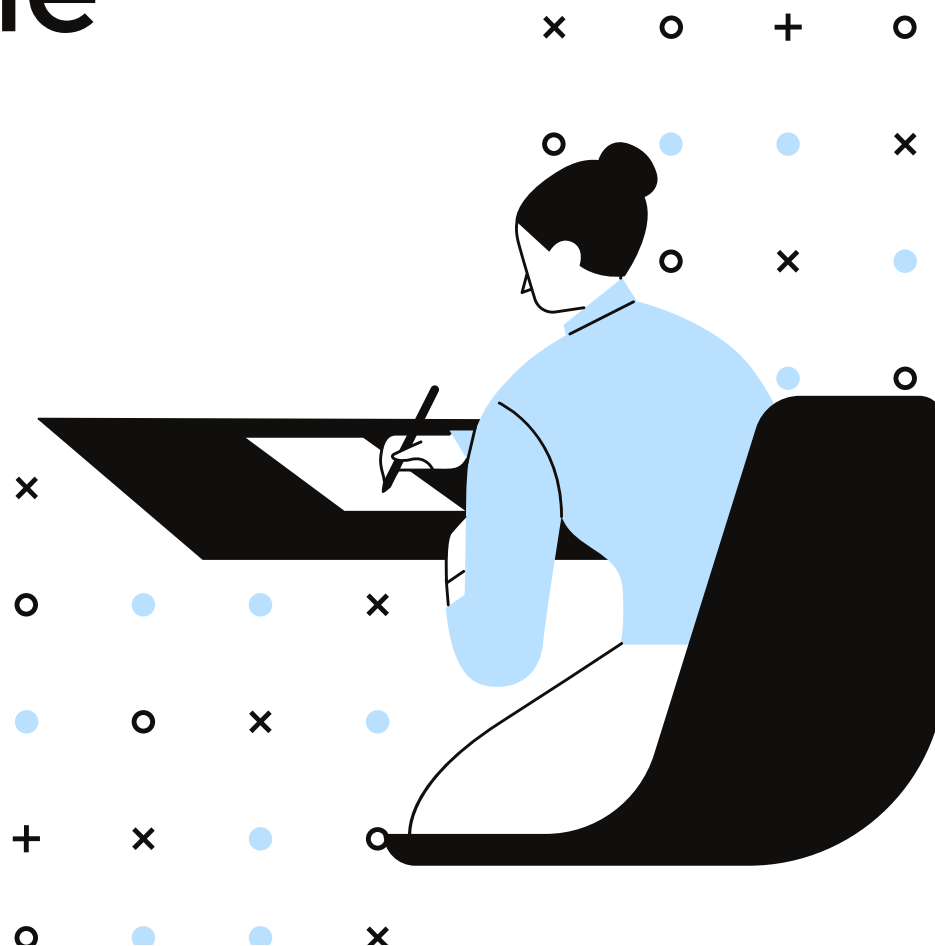
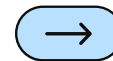
nieodpłatne porady prawne

Kancelaria Radców
Prawnych Michałowska-
Maksimczyk & Sienkiewicz
w Świebodzinie

ul. Kilińskiego 9a/6
Świebodzin

**31 marca 2023 r. od
godziny 15.00 - 18.00**

zapisy na Facebook i pod
numerem 535 519 252



15

x

o

•

+

o

•

o

•

o

x

•

o

+

•

o

•

•

x



Skontaktuj się ze mną

Email

kontakt@kancelariamichalowska.pl

strona internetowa

www.kancelariamichalowska.pl

telefon

535-519-252